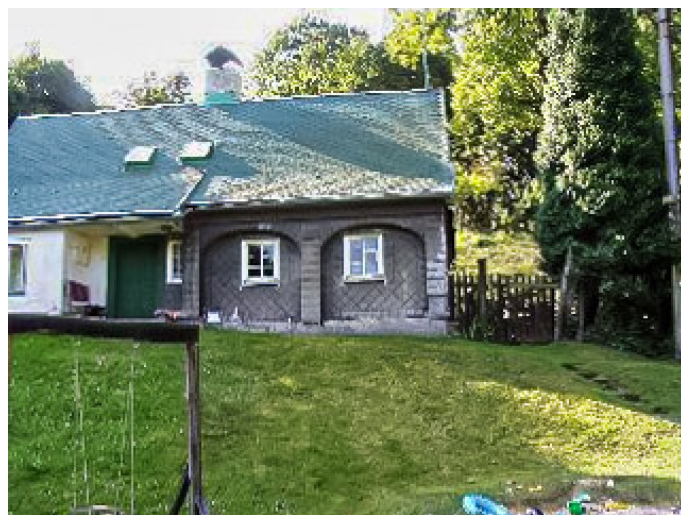


# Brtníky č. p. 202



Brtníky č. p. 202 - Pohled na objekt ze severozápadu  
(Zdroj: S. Šulcová, 2024)



Brtníky č. p. 202 - Pohled na objekt ze severu  
(Zdroj: TUR Šluknovsko, 2003)

## Zákres do mapy



## Lokalizace

Země / Kraj / Okres: ČR / Ústecký kraj / Děčín  
Obec: Staré Křečany  
Část obce: Brtníky  
K. ú.: Brtníky  
č. p.: 202  
Číslo parcelní: 241  
GPS souřadnice: 50.95437,14.45394 (WGS-84)

### Poloha:

Tento objekt stojí na východní hranici obce Brtníky. Jeho orientace ke světovým stranám je V-Z.

## Památková ochrana

Památkově chráněn: NE

## Architektonický popis

### Kategorizace

Datace: 1. pol. 19. stol.  
Kategorie: Objekt  
Typ: Venkovský dům  
Stávající využití: Rekreace  
Stupeň zachování: Dobrý

### Půdorysné uspořádání a konstrukce

Tvar půdorysu: Obdélný  
Typ dispozice: Chlévní  
Rozměry půdorysů [m]: 11,0 x 7,5  
Počet podlaží: 1 + Podkroví  
Konstrukce podstávky: Nelze určit  
Obvodová konstrukce přízemí: Roubená stěna / Zdivo

### Střešní rovina

Tvar střechy: Sedlová  
Symetrie střechy: Symetrická  
Krytina: Asfaltová šindele  
Vikýře a střešní okna: Světlík  
Obložení štítů: ANO / Šablony asfaltové šindele

### Popis

Přízemní nepodsklepený trojdílný podstávkový dům chlévního typu s jednou roubenou světnicí pochází z 1. pol. 19. stol. Druhý a třetí díl objektu je zděný. Třetí díl je předsazen před první dva, přesah střechy nad prvním a druhým dílem vytváří kryté zápraží. Na dvorní straně je k druhému a třetímu dílu přistaven zděný, přízemní přístavek s pultovou střechou. Roubená část domu je obložena eternitem. Celý objekt je zastřešen symetrickou sedlovou střechou s krytinou z asfaltového šindele se dvěma světlíky uprostřed. Štíty pod střechou jsou oba obloženy šablonami z asfaltové šindele. Okna v přízemní části jsou dvoukřídlá, dřevěná šestitabulková s jednoduchou dřevěnou obložkou. V patře jsou okna dřevěná dvoukřídlá dělená latinským křížem. Vstupní dveře jsou dřevěné jednokřídlé plné a jsou osazeny do dřevěné zárubně.

## Klasifikace arch. znaků

Dle projevu: Pozitivní  
Dle významu: Spoluurčující  
Dle cennosti: Běžný

## Zhodnocení

Stupeň neregulovaných změn: Střední

### Přehled rušivých prvků:

- Střešní krytina ze šablon z asfaltové šindele  
- Obložení štítů šablonami z asfaltové šindele

### Přehled hodnotných prvků:

+ Dochovaná roubená světnice  
+ Konstrukce podstávky  
+ Obložení roubení a podstávky eternitovými šablonami  
+ Dřevěná dvoukřídlá šestitabulková okna  
+ Dřevěné dveře v dřevěné zárubni

### Doporučení:

Tento objekt je dnes (2024) vnímán jako spoluurčující doklad vývoje šluknovských přízemních podstávkových domů. Vzhledem ke střední úrovni neregulovaných stavebních změn a vzhledem k menšímu zastoupení hodnotných prvků není doporučen k ochraně.

## Další fotodokumentace / přílohy



Brtníky č. p. 202 - Pohled na objekt ze severovýchodu  
(Zdroj: S. Šulcová, 2024)



Brtníky č. p. 202 - Pohled na objekt ze severu  
(Zdroj: S. Šulcová, 2018)

## Informace o prohlídkách

Poslední prohlídka: 2/2024 - S. Šulcová  
Ostatní prohlídky: 5/2018 - S. Šulcová  
8/2003 - TUR Šluknovsko

## On-line katalog



Další informace o domě lze nalézt v on-line katalogu na adrese: [www.podstavkove-domy.cz/brtniky-202](http://www.podstavkove-domy.cz/brtniky-202)

## Poznámky

---

---

---

---



Brtníky č. p. 202 - Pohled na vstupní část  
(Zdroj: S. Šulcová, 2024)



Brtníky č. p. 202 - Pohled na objekt ze severu  
(Zdroj: TUR Šluknovsko, 2003)