

Brtníky č. p. 48



Brtníky č. p. 48 - Pohled na objekt z východu
(Zdroj: S. Šulcová, 2024)



Brtníky č. p. 48 - Pohled na objekt z východu
(Zdroj: TUR Šluknovsko, 2003)

Zákres do mapy



Lokalizace

Země / Kraj / Okres:	ČR / Ústecký kraj / Děčín
Obec:	Staré Křečany
Část obce:	Brtníky
K. ú.:	Brtníky
č. p.:	48
Číslo parcelní:	204
GPS souřadnice:	50.95213,14.44979 (WGS-84)
Poloha:	Objekt se nachází ve východní části obce Brtníky a jeho orientace ke světovým stranám je JZ-SV.

Památková ochrana

Památkově chráněn:	NE
--------------------	----

Architektonický popis

Kategorizace

Datec:	2. pol. 19. stol.
Kategorie:	Objekt
Typ:	Venkovský dům
Stávající využití:	Rekreace
Stupeň zachování:	Výborný

Půdorysné uspořádání a konstrukce

Tvar půdorysu:	Obdélný
Typ dispozice:	Komorový
Rozměry půdorysů [m]:	12,1 x 8,0
Počet podlaží:	1 + Podkrovní
Konstrukce podstavky:	Sloupky, rozpěra vložena pod ližinu mezi sloupky, seříznutá spolu s pásky do tvaru plochého segmentového oblouku
Obvodová konstrukce přízemí:	Roubená stěna

Střešní rovina

Tvar střechy:	Sedlová
Symetrie střechy:	Symetrická
Krytina:	Šablony z recyklovaného plastu
Vikýře a střešní okna:	Sedlové vikýře
Obložení štítů:	ANO / Šablony z recyklovaného plastu

Popis

Přízemní, nepodsklepený, trojdílný objekt komorového typu pochází z 2. pol. 19. stol. Krajiní díly jsou roubené. střední díl zděný. Konstrukce podstavky se dochovala u SV roubené světnice. Celá hmota je zastřešena sedlovou střechou s námětky a je krytá šablonami z recyklovaného plastu, které nahradily krytinu z přírodní břidlice. Střešní roviny nad vstupním průčelím doplňují tři vikýře se sedlovou střechou. Oba štíty jsou nově obloženy šablonami z recyklovaného plastu. Z dvorní strany je k objektu přistaven zděný přízemní přístavek s pultovou střechou. Ve stěnách jsou osazena dřevěná dvoukřídlá okna a vstupní dveře jsou zde dřevěné dvoukřídlé.

Klasifikace arch. znaků

Dle projevu:	Neutrální
Dle významu:	Spoluurčující
Dle cennosti:	Významný

Zhodnocení

Stupeň neregulovaných změn:	Nízký
-----------------------------	-------

Přehled rušivých prvků:

- Střešní krytina ze šablon z recyklovaného plastu
- Chybějící kolmé olemování střešních rovin a štítů

Přehled hodnotných prvků:

- + Dochovalé roubené stěny
- + Dochovaná konstrukce podstavky
- + Dřevěná dvoukřídlá okna

Doporučení:

Dochovaný objekt je hodnotným dokladem vývoje přízemního podstávkového domu na Šluknovsku, po rehabilitaci střešní krytiny a obložení možno nově doporučit k ochraně.

Další fotodokumentace / přílohy



Brtníky č. p. 48 - Pohled na objekt z jihu
(Zdroj: S. Šulcová, 2024)

Informace o prohlídkách

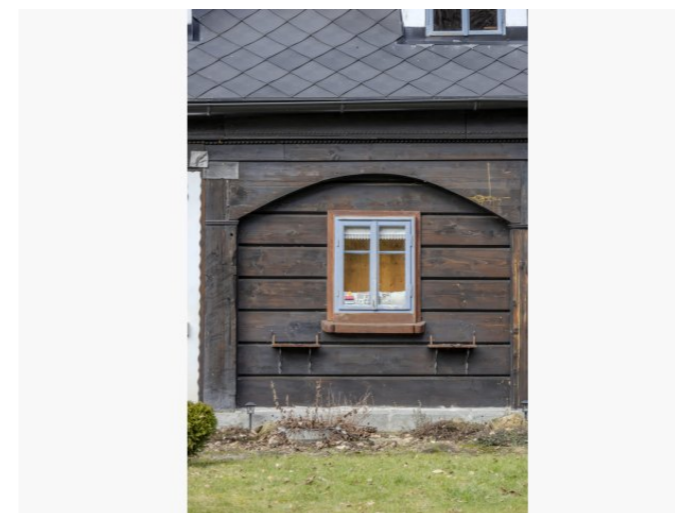
Poslední prohlídka:	2/2024 - S. Šulcová
Ostatní prohlídky:	8/2003 - TUR Šluknovsko

On-line katalog



Další informace o domě lze nalézt v on-line katalogu na adrese: www.podstavkove-domy.cz/brtniky-48

Poznámky



Brtníky č. p. 48 - Detail podstávkového pole s okenním otvorem
(Zdroj: S. Šulcová, 2024)



Brtníky č. p. 48 - Pohled na objekt z jihu
(Zdroj: TUR Šluknovsko, 2003)



Brtníky č. p. 48 - Detail vstupního portálu
(Zdroj: S. Šulcová, 2024)