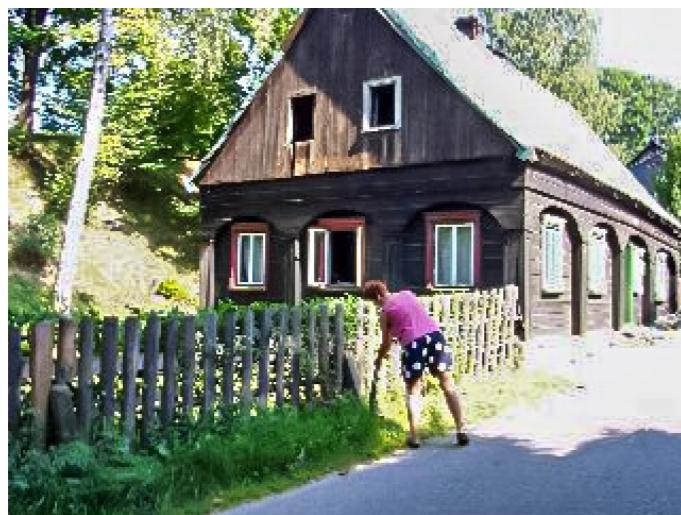


# Brtníky č. p. 53



Brtníky č. p. 53 - Pohled na objekt z jihu  
(Zdroj: S. Šulcová, 2024)



Brtníky č. p. 53 - Pohled na objekt z jihu  
(Zdroj: TUR Šluknovsko, 2003)

## Zákres do mapy



## Lokalizace

Země / Kraj / Okres: ČR / Ústecký kraj / Děčín  
Obec: Staré Křečany  
Část obce: Brtníky  
K. ú.: Brtníky  
č. p.: 53  
Číslo parcelní: 220  
GPS souřadnice: 50.95287,14.45108 (WGS-84)  
Poloha:  
Objekt se nachází ve východní části obce Brtníky u hlavní komunikace. Jeho orientace ke světovým stranám je JZ-SV.

## Památková ochrana

Památkově chráněn: NE

## Architektonický popis

### Kategorizace

Datace: 1. pol. 19. stol.  
Kategorie: Objekt  
Typ: Venkovský dům  
Stávající využití: Rekreace  
Stupeň zachování: Špatný

### Půdorysné uspořádání a konstrukce

Tvar půdorysu: Obdélný  
Typ dispozice: Komorový  
Rozměry půdorysů [m]: 11,6 x 6,9  
Počet podlaží: 1 + Podkroví  
Konstrukce podstavky:  
Sloupky, rozpěra vložena pod ližinu mezi sloupky, seříznutá spolu s pásky do tvaru plochého segmentového oblouku + vodorovný bedněný obklad  
Obvodová konstrukce přízemí: Roubená stěna

### Střešní rovina

Tvar střechy: Sedlová  
Symetrie střechy: Symetrická  
Krytina: Asfaltová šindele  
Vikýře a střešní okna: Světlík  
Obložení štítů: ANO / Šablony asfaltové šindele

### Popis

Přízemní, nepodsklepený, trojdílný objekt komorového typu pochází z 2. pol. 19. stol. Všechny díly jsou roubené s konstrukcí podstavky vně stěn. Podstávka je zde jednoduchého typu a je obložena vodorovným dřevěným bedněním. Celá hmota je zastřešena sedlovou střechou s námětky a je krytá šablonami z asfaltové šindele. Střešní rovinu nad vstupním průčelím doplňuje malý světlík. Oba štíty jsou nově obloženy šablonami z asfaltové šindele. Z dvorní strany je k objektu přistaven zděný přízemní přístavek s pultovou střechou. Ve stěnách jsou osazena dřevěná dvoukřídla okna s dřevěnými obložkami a vstupní dveře jsou zde již nahrazeny novými.

## Klasifikace arch. znaků

Dle projevu: Pozitivní  
Dle významu: Spoluurčující  
Dle cennosti: Běžný

## Zhodnocení

Stupeň neregulovaných změn: Nízký

### Přehled rušivých prvků:

- Střešní krytina ze šablon z asfaltové šindele
- Obložení patra a štítů šablonami z asfaltové šindele
- Chybějící kolmé olemování okrajů střešní roviny

### Přehled hodnotných prvků:

- + Dochovaná roubená světnice
- + Konstrukce podstavky s vodorovným dřevěným bedněním
- + Dřevěná dvoukřídla okna
- + Dřevěné okenní obložky

### Doporučení:

Dochovaný objekt je hodnotným dokladem vývoje přízemního podstávkového domu na Šluknovsku, po rehabilitaci střešní krytiny a obložení štítů je možno nově doporučit k ochraně.

## Další fotodokumentace / přílohy



Brtníky č. p. 53 - Pohled na objekt z jihovýchodu  
(Zdroj: S. Šulcová, 2024)



Brtníky č. p. 53 - Pohled na objekt ze severovýchodu  
(Zdroj: TUR Šluknovsko, 2003)

## Informace o prohlídkách

Poslední prohlídka: 2/2024 - S. Šulcová  
Ostatní prohlídky: 8/2003 - TUR Šluknovsko

## On-line katalog



Další informace o domě lze nalézt v on-line katalogu na adrese: [www.podstavkove-domy.cz/brtniky-53](http://www.podstavkove-domy.cz/brtniky-53)

## Poznámky

---

---

---

---



Brtníky č. p. 53 - Pohled na podstávkovou část  
(Zdroj: S. Šulcová, 2024)



Brtníky č. p. 53 - Detail vstupního portálu  
(Zdroj: S. Šulcová, 2024)