

Mikulášovice č. p. 24



Mikulášovice č. p. 24 - Pohled na objekt ze severozápadu
(Zdroj: S. Šulcová, 2017)



Mikulášovice č. p. 24 - Pohled na objekt ze severozápadu
(Zdroj: TUR Šluknovsko, 2003)

Zákres do mapy



Lokalizace

Země / Kraj / Okres: ČR / Ústecký kraj / Děčín
Obec: Mikulášovice
Část obce: Mikulášovice
K. ú.: Mikulášovice
č. p.: 24
Číslo parcelní: 347
GPS souřadnice: 50.96467,14.36460 (WGS-84)

Poloha:

Objekt se nachází v centru města Mikulášovice. Jeho orientace ke světovým stranám je Z-V.

Památková ochrana

Památkově chráněn: NE

Architektonický popis

Kategorizace

Datace: 1. pol. 19. stol.
Kategorie: Objekt
Typ: Měšťanský dům
Stávající využití: Rekreace
Stupeň zachování: Výborný

Půdorysné uspořádání a konstrukce

Tvar půdorysu: Obdélný
Typ dispozice: Komerový
Rozměry půdorysů [m]: 9,3 x 15,5
Počet podlaží: 2 + Podkroví

Konstrukce podstávky:

Sloupky, rozpěra vložena pod ližinu mezi sloupky, seříznutá spolu s pásy do tvaru plochého segmentového oblouku

Obvodová konstrukce přízemí: Roubená stěna
Obvodová konstrukce patra: Hrázděná stěna

Střešní rovina

Tvar střechy: Sedlová s polovalbou
Symetrie střechy: Symetrická
Krytina: Vlákno-cementové šablony
Vikýře a střešní okna: NE
Obložení štítů: ANO / Sestavovaná břidlice

Popis

Patrový, nepodsklepený, čtyřdílný podstávkový dům s dispozicí komorového typu pochází z 1. pol. 18. stol. Dvě roubené světnice spojuje roubená síň, čtvrtý hospodářský díl je bedněný. Ke hmotě objektu je z dvorní (jižní) strany přistavěn patrový přístavek s pultovou střechou. Konstrukce podstávky je jednoduchého typu, pásy jsou spolu s rozpěrou seříznuty do kruhového segmentu. Hrázděné patro bylo ještě v roce 2003 obloženo přírodní břidlicí, dnes (2024) je obloženo šablonami z asfaltové šindele. Břidlicové obložení se dochovalo ve štítech. Střecha je symetrická sedlová s polovalbou bez vikýřů a střešních oken. Střešní krytina je nově z vlákno-cementových šablon, které nahradily eternitové šablony. Ve stěnách objektu jsou osazena dřevěná dvoukřídlá okna s členěním do latinského kříže. Vstupní dřevěné dveře se zasklením se dochovaly ve své podobě vč. dřevěné zárubně.

Klasifikace arch. znaků

Dle projevu: Pozitivní
Dle významu: Zásadní
Dle cennosti: Významný

Zhodnocení

Stupeň neregulovaných změn: Nízký

Přehled rušivých prvků:

- Obložení patra šablonami z asfaltové šindele
- Chybějící kolmé olemování okrajů střešní roviny

Přehled hodnotných prvků:

+ Roubené stěny v přízemí
+ Dochovaná konstrukce podstávky
+ Břidlicové obložení ve štítech
+ Dřevěná dvoukřídlá okna

Doporučení:

Dochovaný objekt je hodnotným dokladem vývoje patrového měšťanského podstávkového domu na Šluknovsku a po rehabilitaci obložení patra ho lze doporučit k ochraně.

Další fotodokumentace / přílohy



Mikulášovice č. p. 24 - Pohled na objekt z východu
(Zdroj: S. Šulcová, 2017)

Informace o prohlídkách

Poslední prohlídka: 3/2024 - S. Šulcová
Ostatní prohlídky: 6/2017 - S. Šulcová
7/2003 - TUR Šluknovsko

On-line katalog

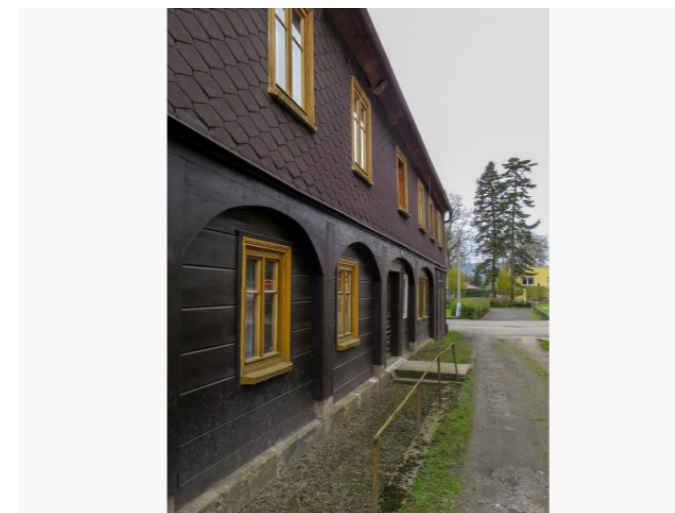


Další informace o domě lze nalézt v on-line katalogu na adrese: www.podstavkove-domy.cz/mikulasovice-24

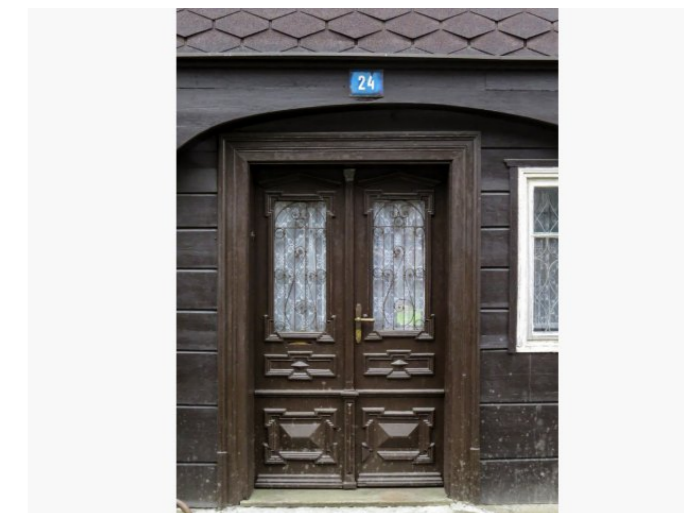
Poznámky



Mikulášovice č. p. 24 - Pohled na objekt ze západu
(Zdroj: S. Šulcová, 2017)



Mikulášovice č. p. 24 - Pohled na vstupní část
(Zdroj: S. Šulcová, 2017)



Mikulášovice č. p. 24 - Detail vstupního portálu
(Zdroj: S. Šulcová, 2017)