

Mikulášovice č. p. 311



Mikulášovice č. p. 311 - Pohled na vstupní průčelí z jihozápadu (Zdroj: S. Šulcová, 2024)



Mikulášovice č. p. 311 - Pohled na objekt z jihu (Zdroj: TUR Šluknovsko, 2003)

Zákres do mapy



Lokalizace

Země / Kraj / Okres:	ČR / Ústecký kraj / Děčín
Obec:	Mikulášovice
Část obce:	Mikulášovice
K. ú.:	Mikulášovice
č. p.:	311
Číslo parcelní:	375
GPS souřadnice:	50.96522,14.36070 (WGS-84)
Poloha:	Objekt se nachází v centru města, poblíž kostela sv. Mikuláše a jeho orientace je V-Z.

Památková ochrana

Památkově chráněn:	ANO
Chráněn od:	20.04.2005
Památková ochrana:	Kulturní památka
Číslo ÚSKP:	101489

Architektonický popis

Kategorizace

Datace:	2. pol. 18. stol.
Kategorie:	Objekt
Typ:	Venkovský dům
Stávající využití:	Trvalé bydlení
Stupeň zachování:	Výborný

Půdorysné uspořádání a konstrukce

Tvar půdorysu:	Obdélný
Typ dispozice:	Komorový
Rozměry půdorysů [m]:	8,7 x 14,7
Počet podlaží:	2 + Podkroví
Konstrukce podstávky:	Nelze určit
Obvodová konstrukce přízemí:	Roubená stěna
Obvodová konstrukce patra:	Hrázděná stěna

Střešní rovina

Tvar střechy:	Sedlová
Symetrie střechy:	Asymetrická
Krytina:	Šablonový eternit
Vikýře a střešní okna:	Světlík
Obložení štítů:	ANO / Okrasně sestavovaná břidlice

Popis

Patrový, nepodsklepený, trojdílný podstávkový dům komorového půdorysného typu. S jednou s roubenou světnicí na jedné straně a komorou na straně druhé. Střední díl je též roubený. Objekt pochází z konce 18. stol. Konstrukce podstávky je zakrytá obložením z eternitových šablon u celého přízemí objektu. Patro a štítý jsou okrasně obložené sestavovanými šablonami z přírodní břidlice. Prostá střecha je zde asymetrický sedlová, pokrytá eternitovými šablonami. Na tomto objektu lze pozorovat původní dřevěná dvoukřídlá šestitabulková okna s větracím okénkem.

Klasifikace arch. znaků

Dle projevu:	Pozitivní
Dle významu:	Zásadní
Dle cennosti:	Jedinečný

Zhodnocení

Stupeň neregulovaných změn: Nízký

Přehled rušivých prvků:

- Chybějící kolmé olemování krajů střešní roviny

Přehled hodnotných prvků:

+ Břidlicové obložení se vzorem v patři i ve štítech
+ Břidlicové obložení s motivem lunety
+ Dřevěná dvoukřídlá šestitabulková okna

Doporučení:

Dochovaný objekt je hodnotným dokladem vývoje vesnického domu a je doporučen k pokračující ochraně.

Další fotodokumentace / přílohy



Mikulášovice č. p. 311 - Pohled na objekt z jihu (Zdroj: S. Šulcová, 2024)



Mikulášovice č. p. 311 - Pohled na objekt ze západu (Zdroj: S. Šulcová, 2024)

Informace o prohlídkách

Poslední prohlídka:	6/2017 - S. Šulcová
Ostatní prohlídky:	8/2003 - TUR Šluknovsko

On-line katalog

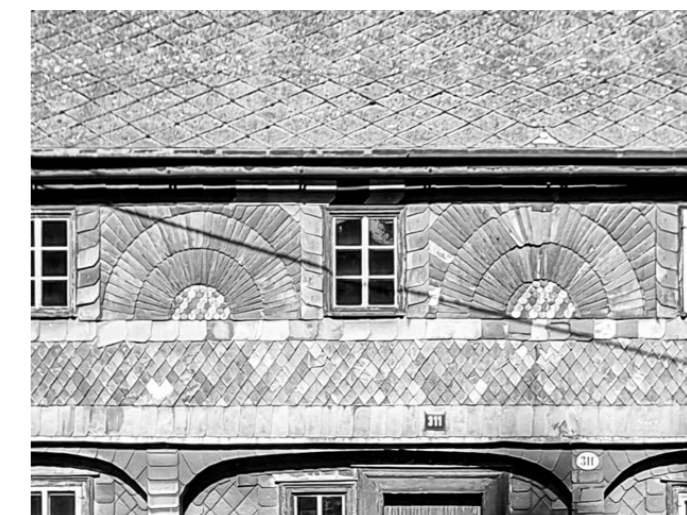


Další informace o domě lze nalézt v on-line katalogu na adrese: www.podstavkove-domy.cz/mikulasovice-311

Poznámky



Mikulášovice č. p. 311 - Pohled na objekt z jihu (Zdroj: S. Šulcová, 2016)



Mikulášovice č. p. 311 - Detail obložení (Zdroj: S. Šulcová, 2024)