

# Mikulášovice č. p. 455



Mikulášovice č. p. 455 - Pohled na objekt z jihu  
(Zdroj: S. Šulcová, 2024)



Mikulášovice č. p. 455 - Pohled na objekt z jihu  
(Zdroj: TUR Šluknovsko, 2003)

## Zákres do mapy



## Lokalizace

Země / Kraj / Okres: ČR / Ústecký kraj / Děčín  
Obec: Mikulášovice  
Část obce: Mikulášovice  
K. ú.: Mikulášovice  
č. p.: 455  
Číslo parcelní: 695/1  
GPS souřadnice: 50.98096,14.34336 (WGS-84)

### Poloha:

Objekt se nachází v Dolních Mikulášovicích u hlavní komunikace. Jeho orientace ke světovým stranám je SZ-JV.

## Památková ochrana

Památkově chráněn: NE

## Architektonický popis

### Kategorizace

Datace: 1. pol. 19. stol.  
Kategorie: Objekt  
Typ: Venkovský dům  
Stávající využití: Trvalé bydlení  
Stupeň zachování: Výborný

### Půdorysné uspořádání a konstrukce

Tvar půdorysu: Obdélný  
Typ dispozice: Chlévní  
Rozměry půdorysů [m]: 6,6 x 15,4  
Počet podlaží: 2 + Podkroví

### Konstrukce podstávky:

Sloupky, rozpěra vložena pod ližinu mezi sloupky, seříznutá spolu s pásky do tvaru plochého segmentového oblouku

Obvodová konstrukce přízemí: Zdivo  
Obvodová konstrukce patra: Hrázděná stěna

### Střešní rovina

Tvar střechy: Sedlová  
Symetrie střechy: Symetrická  
Krytina: Šablonový eternit  
Vikýře a střešní okna: Světlík  
Obložení štítů: ANO / Svislé dřevěné bednění / sestavovaný eternit

### Popis

Patrový, nepodskepený, trojdílný podstávkový dům s dispozicí chlévního typu pochází z 1. pol. 19. stol. Roubená světnice byla dodatečně zateplená a omítnutá. Druhý a třetí díl jsou zděné. Ke hmotě objektu je z dvorní (severní) strany přistavěn patrový přístavek s pultovou střechou. Konstrukce podstávky je zde jednoduchého typu, pásky jsou spolu s rozpěrou seříznuty do kruhového segmentu. Po roce 2017 došlo k obložení podstávky vláknocementovými šablonami černé barvy. Hrázděné patro je také obloženo vláknocementovými šablonami světlé šedivé barvy a ze severu šablonami z asfaltové šindele. Štíty jsou obloženy dřevěným bedněním s laťováním. Celý objekt zastřešuje symetrická sedlová střecha bez vikýřů a střešních oken. Střešní krytina je eternitová vč. kolmého olemování krajů střešní roviny. Ve stěnách objektu jsou osazena novodobá plastová jednokřídlá okna bez dalšího členění. Vstupní dřevěné dveře se dnes nachází v průčelí směřujícího do dvora.

## Klasifikace arch. znaků

Dle projevu: Negativní  
Dle významu: Doplnující  
Dle cennosti: Běžný

## Zhodnocení

Stupeň neregulovaných změn: Vysoký

### Přehled rušivých prvků:

- Zateplení roubené stěny
- Obložení podstávkové konstrukce vláknocementovými šablonami
- Obložení patra vláknocementovými šablonami bez kolmého olemování okrajů
- Osazení plastových oken

### Přehled hodnotných prvků:

- + Rys podstávkové konstrukce
- + Dřevěný bedněný štít s laťováním

### Doporučení:

Tento objekt je dnes (2024) bohužel pouze vnímán jako spoluurčující doklad vývoje šluknovských patrových podstávkových domů. Vzhledem k vysoké úrovni neregulovaných stavebních změn není doporučen k větší ochraně.

## Další fotodokumentace / přílohy



Mikulášovice č. p. 455 - Pohled na objekt z jihozápadu  
(Zdroj: S. Šulcová, 2024)



Mikulášovice č. p. 455 - Pohled na objekt z jihovýchodu  
(Zdroj: S. Šulcová, 2017)

## Informace o prohlídkách

Poslední prohlídka: 3/2024 - S. Šulcová  
Ostatní prohlídky: 6/2017 - S. Šulcová  
7/2003 - TUR Šluknovsko

## On-line katalog



Další informace o domě lze nalézt v on-line katalogu na adrese: [www.podstavkove-domy.cz/mikulasovice-455](http://www.podstavkove-domy.cz/mikulasovice-455)

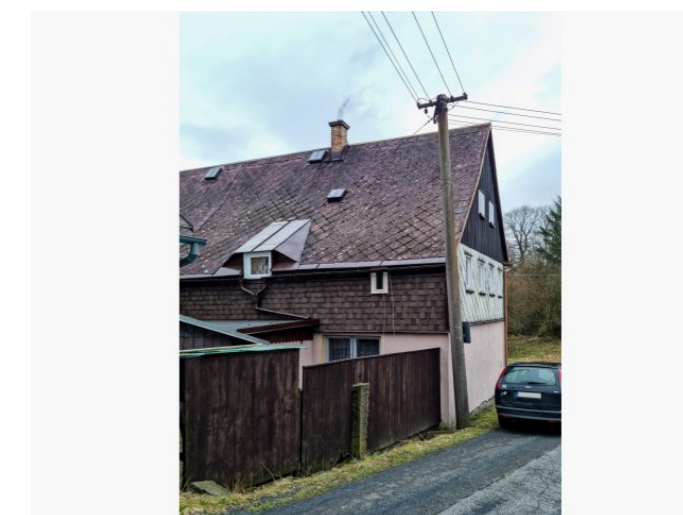
## Poznámky

---

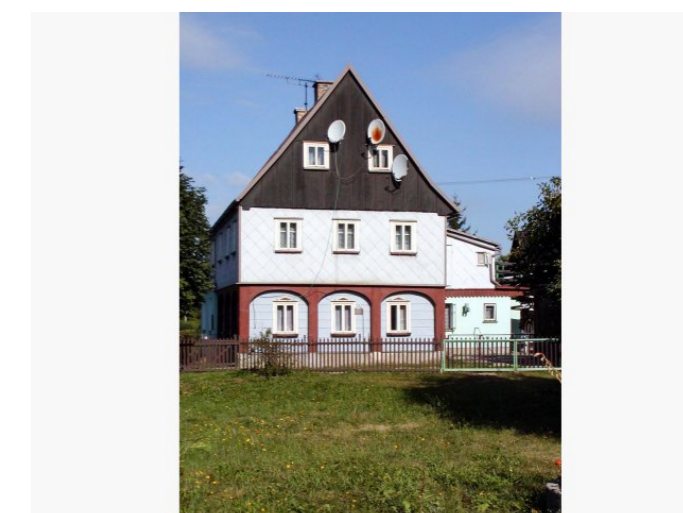
---

---

---



Mikulášovice č. p. 455 - Pohled na objekt ze severu  
(Zdroj: S. Šulcová, 2024)



Mikulášovice č. p. 455 - Pohled na objekt z jihovýchodu  
(Zdroj: TUR Šluknovsko, 2003)