

# Mikulášovice č. p. 600



Mikulášovice č. p. 600 - Pohled na objekt z jihu (Zdroj: S. Šulcová, 2024)



Mikulášovice č. p. 600 - Pohled na objekt z jihu (Zdroj: TUR Šluknovsko, 2003)

## Zákres do mapy



## Lokalizace

Země / Kraj / Okres: ČR / Ústecký kraj / Děčín  
Obec: Mikulášovice  
Část obce: Mikulášovice  
K. ú.: Mikulášovice  
č. p.: 600  
Číslo parcelní: 716  
GPS souřadnice: 50.98203,14.34324 (WGS-84)

Poloha: Objekt se nachází v Dolních Mikulášovicích. Situován je dál od hlavní komunikace. Jeho orientace ke světovým stranám je SZ-JV.

## Památková ochrana

Památkově chráněn: NE

## Architektonický popis

### Kategorizace

Datace: 1. pol. 19. stol.  
Kategorie: Objekt  
Typ: Venkovský dům  
Stávající využití: Trvalé bydlení  
Stupeň zachování: Znehodnocený

### Půdorysné uspořádání a konstrukce

Tvar půdorysu: Do L  
Typ dispozice: Zaniklý  
Rozměry půdorysů [m]: 10,2 x 6,4; 5,2 x 2,4  
Počet podlaží: 1 + Podkroví  
Konstrukce podstávky: Znehodnocená  
Obvodová konstrukce přízemí: Zdivo  
Obvodová konstrukce patra: Zdivo

### Střešní rovina

Tvar střechy: Sedlová  
Symetrie střechy: Asymetrická  
Krytina: Šablony z recyklovaného plastu  
Vikýře a střešní okna: NE  
Obložení štítů: NE

### Popis

Původně přízemní, nepodsklepený, trojdílný podstávkový dům s dispozicí chlívního typu z 1. pol. 19. stol. Roubená světnice v jižní části objektu byla v období 2003-2016 vyzděna a podstávková konstrukce jednoduchého typu byla rozebrána. Dnes je objekt celý zděný. Jednotlivé hmoty objektu zastřešuje sedlová střecha různých sklonů. Na všech střešních rovinách je použita krytina ze šablony z recyklovaného plastu. Novodobá střešní okna se zde pravděpodobně nevyskytují. Oba dva štíty jsou zděné, zatím v podobě hrubé stavby, dříve (2003) byly obloženy dřevěným bedněním s kontrastním laťováním. V celém objektu jsou osazena novodobá plastová okna.

## Klasifikace arch. znaků

Dle projevu: Negativní  
Dle významu: Doplnující  
Dle cennosti: Běžný

## Zhodnocení

Stupeň neregulovaných změn: Vysoký

### Přehled rušivých prvků:

- Vyzdění roubené světnice
- Odebrání podstávkové konstrukce
- Odebrání střešního vikýře
- Osazená plastová jednokřídlá okna

### Doporučení:

Vzhledem k vysoké úrovni neregulovaných stavebních změn došlo k nenávratnému znehodnocení tohoto podstávkového domu. Objekt není doporučen k žádné ochraně.

## Další fotodokumentace / přílohy



Mikulášovice č. p. 600 - Pohled na objekt z jihu (Zdroj: Panorama - MAPY.CZ. (2016). [Mikulášovice 600]. Online. Seznam.cz. 2024. Dostupné z: https://mapy.cz/zakladni?pano=1&q=mikul%C3%A1%C5%A1ovice%20600 [citováno 2024-03-20], 2016)

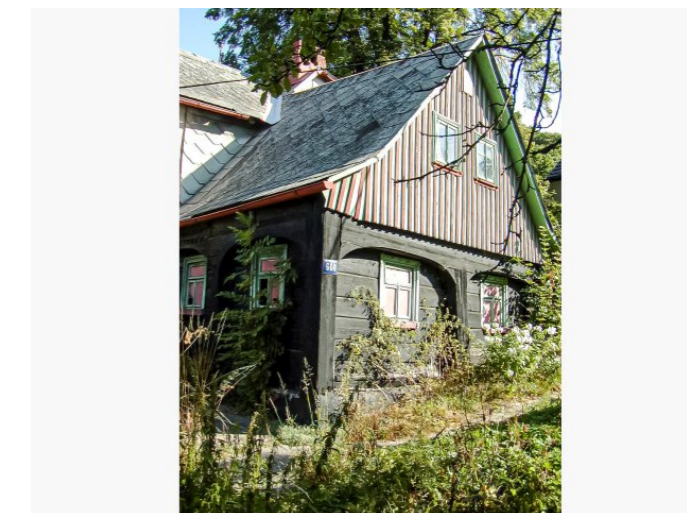
## Informace o prohlídkách

Poslední prohlídka: 3/2024 - S. Šulcová  
Ostatní prohlídky: 6/2017 - S. Šulcová  
7/2003 - TUR Šluknovsko

## On-line katalog

Další informace o domě lze nalézt v on-line katalogu na adrese: [www.podstavkove-domy.cz/mikulasovice-600](http://www.podstavkove-domy.cz/mikulasovice-600)

## Poznámky



Mikulášovice č. p. 600 - Pohled na objekt z jihu (Zdroj: TUR Šluknovsko, 2003)