

Vilémov č. p. 9



Vilémov č. p. 9 - Pohled na objekt z východu (Zdroj: S. Šulcová, 2024)



Vilémov č. p. 9 - Pohled na objekt z východu (Zdroj: Panorama - MAPY.CZ. (2016). [Vilémov 9]. Online. Seznam.cz, 2024. Dostupné z: https://mapy.cz/zakladni?pano=1&q=Vil%C3%A9mov%209 [citováno 2024-03-20], 2016)

Zákres do mapy



Lokalizace

Země / Kraj / Okres: ČR / Ústecký kraj / Děčín
Obec: Vilémov
Část obce: Vilémov
K. ú.: Vilémov u Šluknova
č. p.: 9
Číslo parcelní: 6
GPS souřadnice: 50.99368,14.33055 (WGS-84)
Poloha:
V severozápadní části sídla Vilémov a jeho orientace ke světovým stranám je SZ-JV.

Památková ochrana

Památkově chráněn: NE

Architektonický popis

Kategorizace

Datace: 1. pol. 19. stol.
Kategorie: Objekt
Typ: Venkovský dům
Stávající využití: Trvalé bydlení
Stupeň zachování: Znehodnocený

Půdorysné uspořádání a konstrukce

Tvar půdorysu: Obdélný
Typ dispozice: Jiný
Rozměry půdorysů [m]: 7,7 x15,0
Počet podlaží: 1 + Podkroví
Konstrukce podstávky: Nelze určit
Obvodová konstrukce přizemí: Zdivo

Střešní rovina

Tvar střechy: Sedlová
Symetrie střechy: Asymetrická
Krytina: Asfaltová šindele
Vikýře a střešní okna: Střešní okna
Obložení štítů: NE

Popis

Přízemní, nepodsklepený, třídlínný podstávkový dům procházející z 2. pol. 19. stol. je již plně zděný a omítnutý s bílou fasádní barvou. Pouze na jihovýchodním průčelí jsou zachovány znaky po konstrukci podstávky, která je po celé své výšce vodorovně obložena palubkovým obkladem. Střecha je sedlová - asymetrická, krytá šablonami z asfaltové šindele. V obvodových stěnách tohoto podstávkového domu jsou osazena novodobá plastová jednokřídlá okna s imitací členění. Oba štíty pod střechou jsou omítnuté s okrovou fasádní barvou.

Klasifikace arch. znaků

Dle projevu: Negativní
Dle významu: Doplnující
Dle cennosti: Běžný

Zhodnocení

Stupeň neregulovaných změn: Vysoký

Přehled rušivých prvků:

- Vyzdění roubené konstrukce
- Vyzdění vstupního portálu
- Střešní krytina ze šablon z asfaltové šindele
- Obložení podstávkové konstrukce palubkovým obkladem
- Osazená novodobá plastová okna

Přehled hodnotných prvků:

+ Dochovaná část konstrukce podstávky

Doporučení:

Tento objekt je dnes (2024) bohužel pouze vnímán jako doplňující doklad vývoje šluknovských podstávkových domů. Vzhledem k vysoké úrovni neregulovaných stavebních změn není doporučen k ochraně.

Další fotodokumentace / přílohy



Vilémov č. p. 9 - Pohled na objekt ze severozápadu (Zdroj: S. Šulcová, 2024)

Informace o prohlídkách

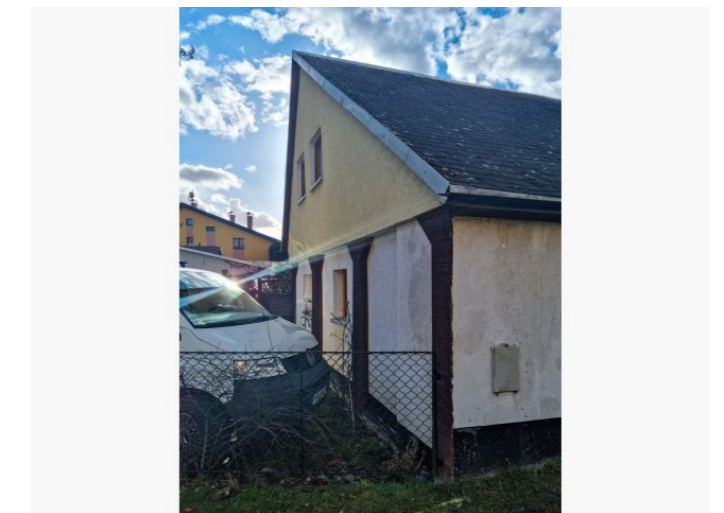
Poslední prohlídka: 2/2022 - S. Šulcová

On-line katalog



Další informace o domě lze nalézt v on-line katalogu na adrese: www.podstavkove-domy.cz/vilemov-9

Poznámky



Vilémov č. p. 9 - Pohled na objekt ze severu (Zdroj: Panorama - MAPY.CZ. (2016). [Vilémov 9]. Online. Seznam.cz, 2024. Dostupné z: https://mapy.cz/zakladni?pano=1&q=Vil%C3%A9mov%209 [citováno 2024-03-20], 2016)